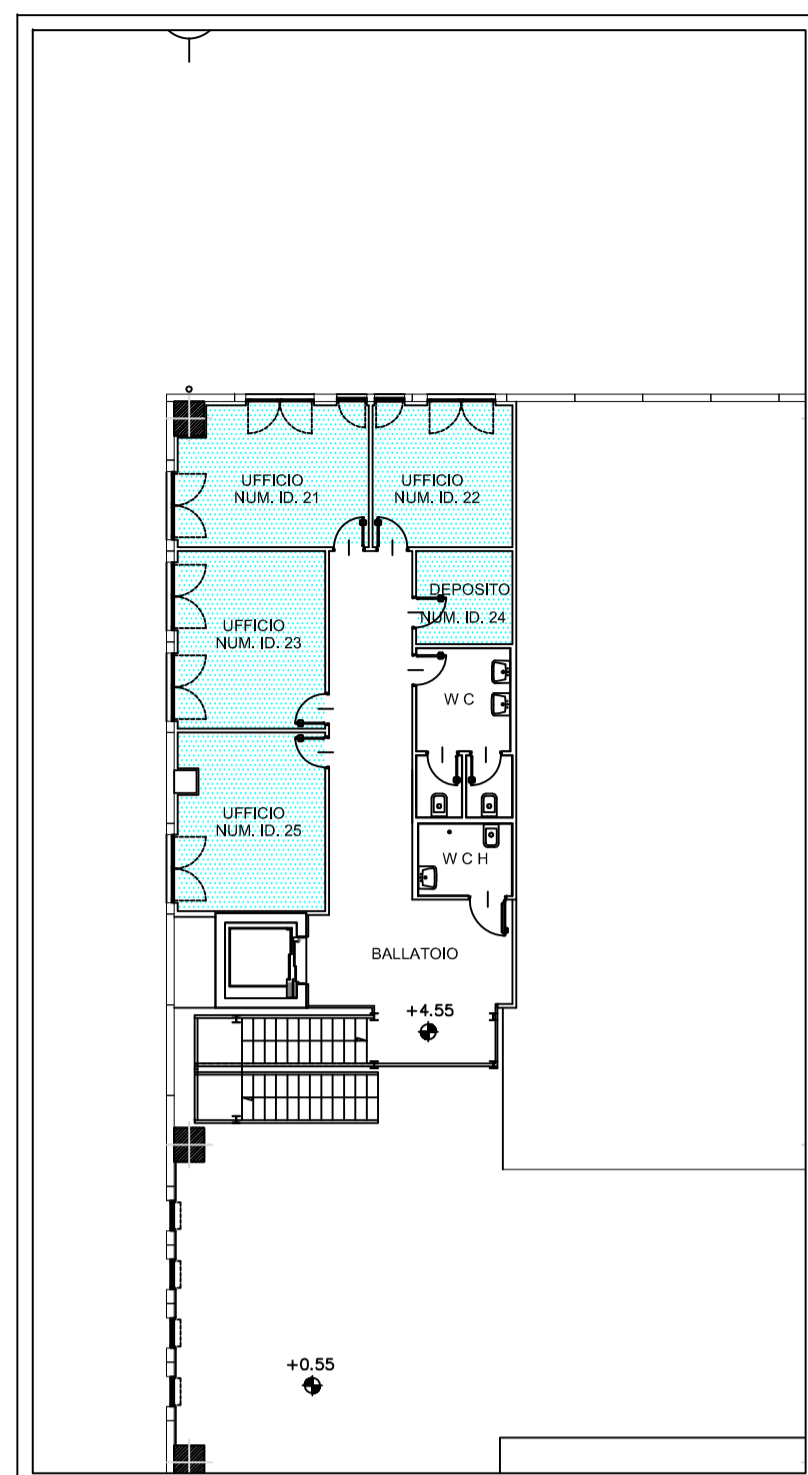
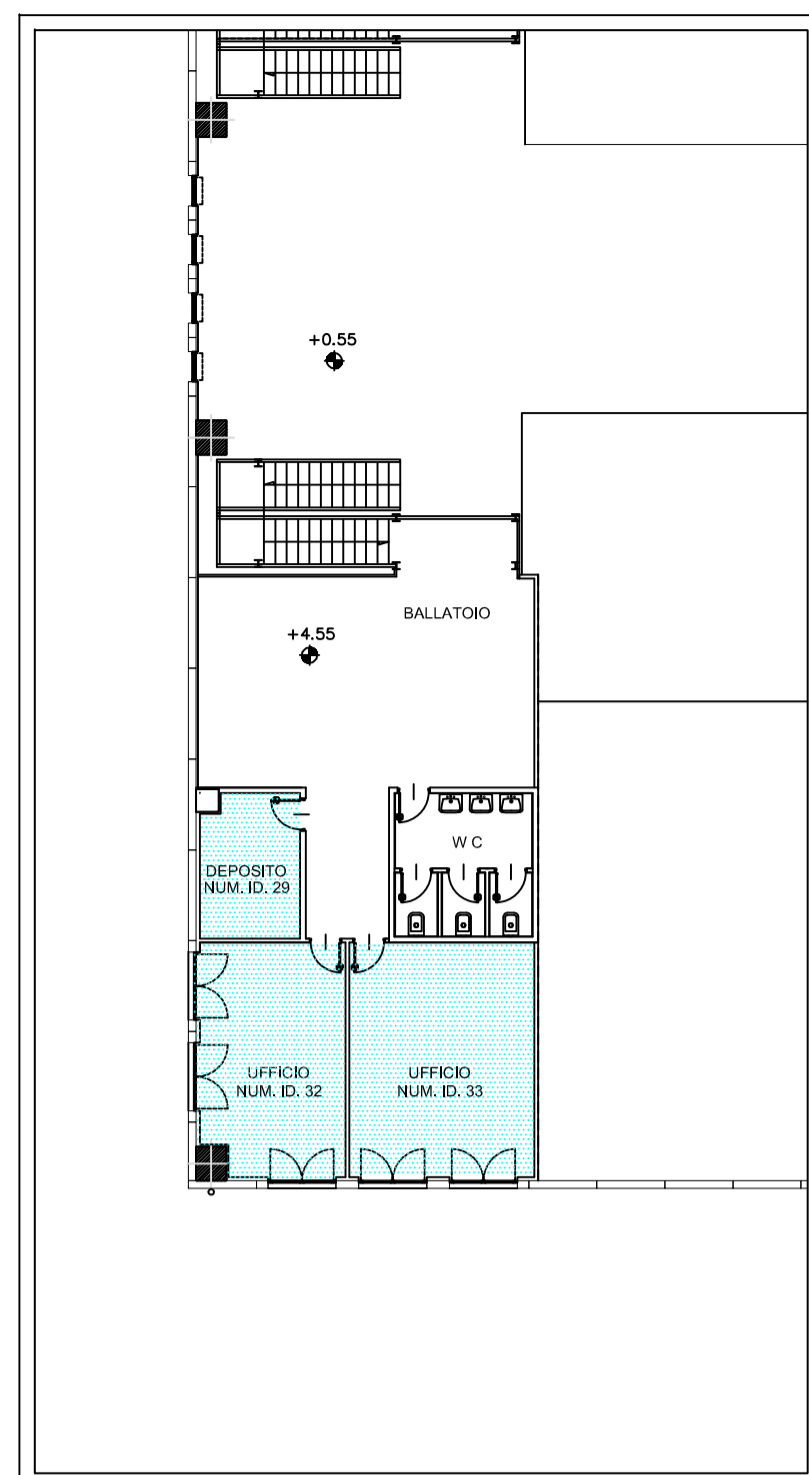


SCHEMA PLANIMETRICO SOPPALCO



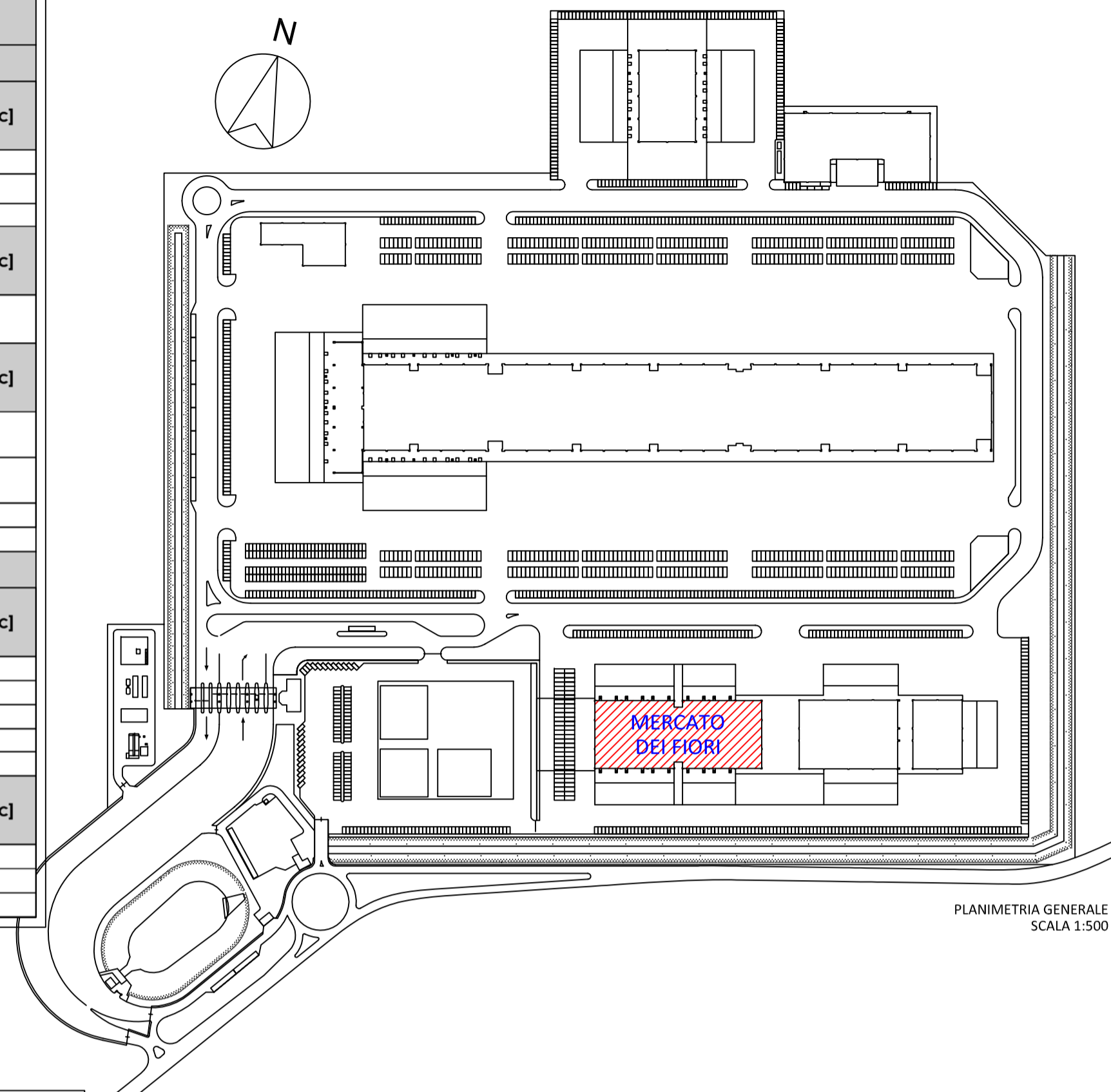
SCHEMA PLANIMETRICO UFFICI P1 LATO NORD



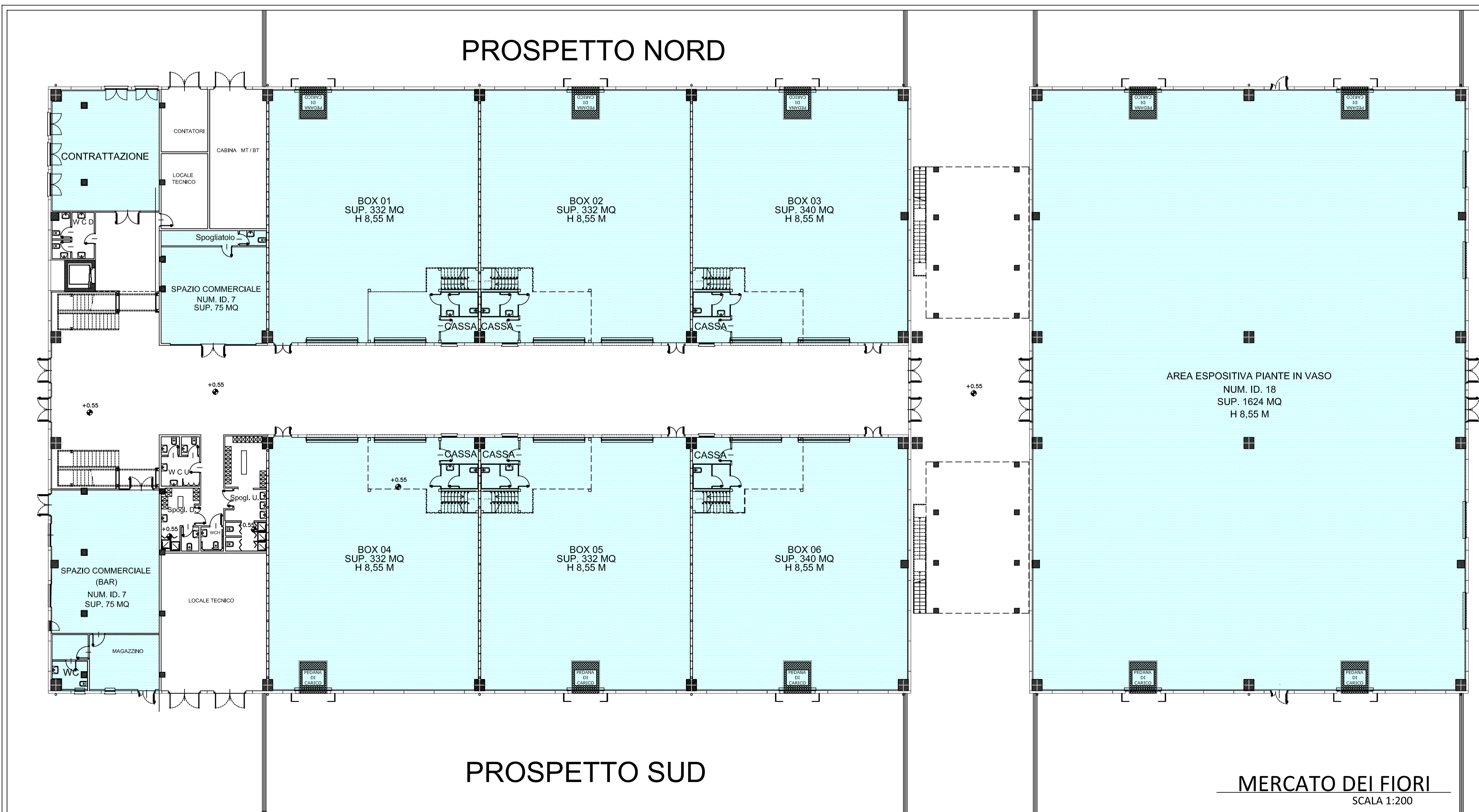
SCHEMA PLANIMETRICO UFFICI P1 LATO SUD

MERCATO DEI FIORI					
PIANO TERRA					
Quantità	Num. Id.	Locale	Superficie [mq] compreso Soppalchi	Altezza [m]	Volume [mc]
4	1, 2, 4, 5	Box	368	8,55	3146,4
2	3, 6	Box	376	8,55	3214,8
TOTALE			3632	\	31053,6
Num. Id.	Locale	Superficie [mq]	Altezza [m]	Volume [mc]	
18	Area Espositiva piante in vaso	1624	8,55	13885,2	
Num. Id.	Locale	Superficie [mq]	Altezza [m]	Volume [mc]	
7	Spazio Commerciale	75	8,55	641,25	
12	BAR	134	3,6	482,4	
TOTALE			290	\	1123,65
PIANO PRIMO					
Quantità	Num. Id.	Locale	Superficie [mq]	Altezza [m]	Volume [mc]
1	22	Ufficio	14	4,55	63,7
3	21, 23, 25	Ufficio	18	4,55	81,9
1	32	Ufficio	24	4,55	109,2
1	33	Ufficio	30	4,55	136,5
TOTALE			122	\	551,51
Num. Id.	Locale	Superficie [mq]	Altezza [m]	Volume [mc]	
24	Deposito	6	4,55	27,3	
29	Deposito	10	4,55	45,5	
TOTALE			16	\	72,8

TABELLA RIEPILOGATIVA AREE DA ASSEGNARE



PLANIMETRIA GENERALE SCALA 1:500



SUPERFICI DA ASSEGNARE

CONSORZIO MERCATI AGRO-ALIMENTARI SICILIA S.C.P.A.

MINISTERO PER LO SVILUPPO ECONOMICO
FINANZIAMENTO PER I CENTRI AGROALIMENTARI ALL'INGROSSO
LEGGE 41/86 - DEL.CIPE 21/12/88 - D.M. 2/2/90

MERCATO AGRO-ALIMENTARE ALL'INGROSSO DI CATANIA



ELABORATO DA: INTECH s.r.l. VIALE ARTALE ALAGONA N.39 CATANIA		PROGETTO: ESECUTIVO STUDIO MONACO MARTINI VIA RAIMONDO DA CAPUA,12 - ROMA	
ARCHITETTONICO		APPROVATO: IL RESPONSABILE DEL PROCEDIMENTO	
ARGOMENTO: SUPERFICI DA ASSEGNARE		APPROVATO:	
OGGETTO: MERCATO DEI FIORI	DATA: GENNAIO 2008	TAV. 03_PEF	
RAPP:		FILE: Bando_fiori	N° PROGR.: 03