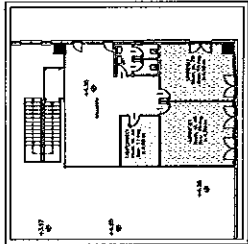


SCHEMA PLANIMETRICO  
UFFICI P1 LATO NORD  
DI FUTURA REALIZZAZIONE



SCHEMA PLANIMETRICO  
UFFICI P1 LATO SUD  
DI FUTURA REALIZZAZIONE

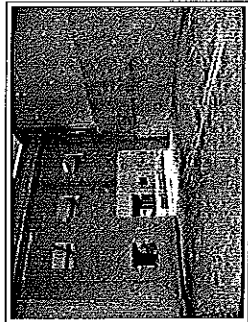
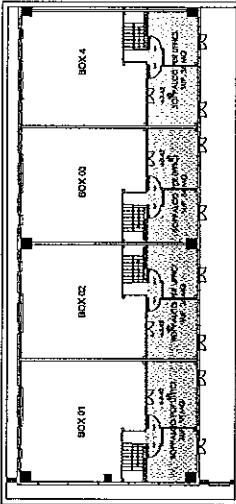


FOTO BOX TIPO  
LATO SU GALLERIA



SCHEMA PLANIMETRICO  
SOPPALCO

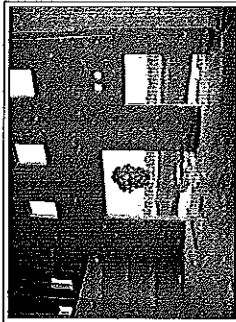
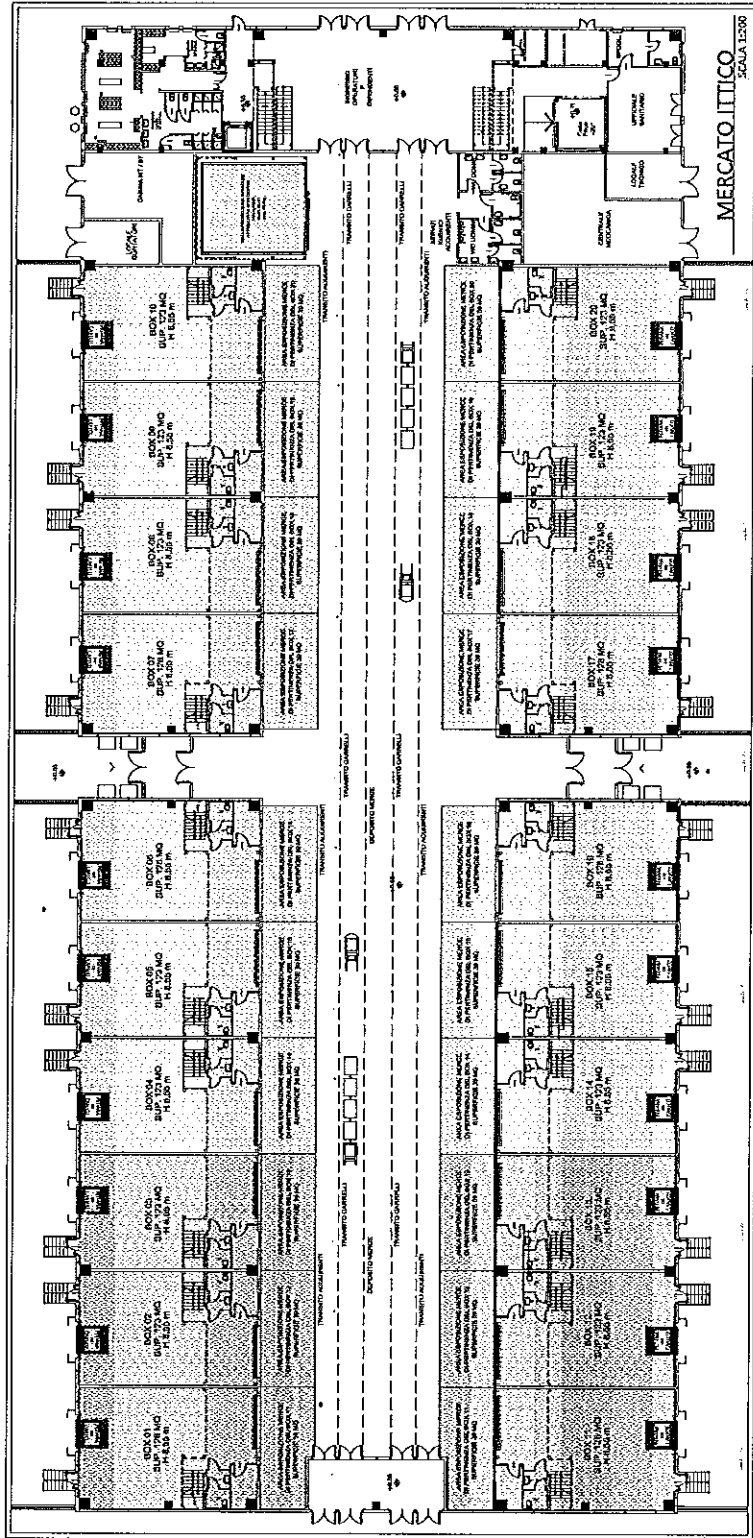


FOTO BOX TIPO  
LATO SU ESTERNO

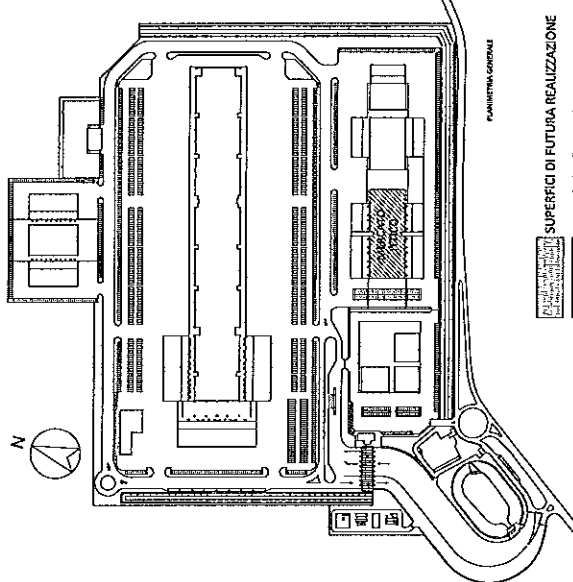
MERCATO ITTICO					
PIANO TERRA					
Quantità	Numero box	Superficie (mq) complessiva	Volume (mc)	Assegnato (mq)	Volume (mc)
14	2, 3, 4, 5, 9, 10, 12, 13, 14, 15, 16, 17, 20	109	8,35	109	1307,45
4	1, 6, 7, 11, 16, 17	166	8,35	166	1410,2
TOTALE		275	16,7	275	2717,65
PIANO PRIMO DI FUTURA REALIZZAZIONE					
Quantità	Numero box	Superficie (mq) complessiva	Volume (mc)	Assegnato (mq)	Volume (mc)
18	18	14	4,5	14	27
20	20	14	4,5	14	45
23	23	15	4,5	15	40,5
29	29	20	4,5	20	130,5
29	29	20	4,5	20	110,5
TOTALE		86	22,5	86	448,5
19	19	5	4,5	5	22,5
22	22	4	4,5	4	18
24	24	11	4,5	11	49,5
TOTALE		26	13,5	26	90

TABELLA RIEPILOGATIVA SUPERFICI DA  
ASSEGNARE



MERCATO ITTICO

Scala 1:200



SUPERFICI DI FUTURA REALIZZAZIONE  
SUPERFICI "LIBERE" DA  
ASSEGNARE  
SUPERFICI "RISERVATE" DA  
ASSEGNARE

CONSORZIO MERCATI AGRO-ALIMENTARI SICILIA  
S.C.P.A.

MINISTERO PER LO SVILUPPO ECONOMICO  
FIDUCIARIO PER I CONTI CONSOLIDATI ALTERNATIVI  
L. 20.1.1990 - D.L. 27.2.1990 - D.M. 2.7.1990

MERCATO AGRO-ALIMENTARE  
ALL'INGROSSO DI CATANIA



CLASSE DI INTECH S.p.A. VIALE ARFELIA ALABAMA 839 CATANIA	PROGETTO ESECUTIVO STUDIO MONACO MARTINI VIA RICHARD DA CAPOLE - ROMA
ARCHITETTONICO	APPROVATO: D. REGIONALE DEL PROCEDIMENTO
ARGOMENTO: SUPERFICI DA ASSEGNARE	APPROVATO:
OCCORRENZA: MERCATO ITTICO	TAV. D.M. 20.10.2009 N. 10000
	N. 10000 D.M. 20.10.2009